



COMPROMISSO DE NÃO RETALIAÇÃO FLORA



1. O QUE É RETALIAÇÃO
2. ATENÇÃO, NEM SEMPRE É RETALIAÇÃO
3. NOSSA POLÍTICA DE NÃO RETALIAÇÃO
4. COMPREENDA O PROCESSO DA DENUNCIA E EVITE RETALIAÇÕES
5. PERGUNTAS FREQUENTES
6. NOSSOS CANAIS PARA UM CONTATO SEGURO

1. O QUE É RETALIAÇÃO

Retaliação é uma vingança ou uma consequência negativa sofrida por um colaborador devido a este ameaçar denunciar um fato, denunciar efetivamente ou participar na investigação de violações reais ou suspeitas ao Código de Conduta, leis ou normas da Flora.



Apurar se uma retaliação ocorreu de fato nem sempre é uma tarefa fácil, porque as ações em questão podem ser interpretadas por pessoas e formas diferentes. Alegações de retaliação devem ser cuidadosamente analisadas, caso a caso, via Comitê de Compliance, um time multidisciplinar, imparcial e que garante que não haverá conflitos de interesses no tratamento do assunto.



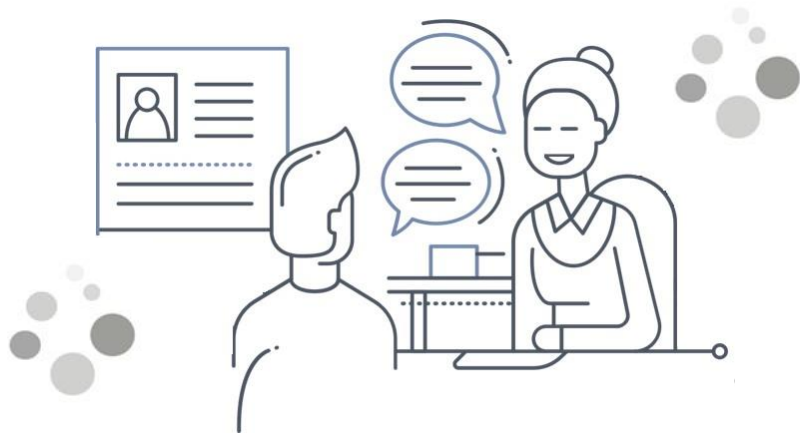
2. ATENÇÃO, NEM SEMPRE É RETALIAÇÃO



Colaboradores que relatam uma má conduta podem estar em constante estado de alerta e percebem retaliação onde não há. Toda situação vira uma ameaça!

Ações corriqueiras e até bem intencionadas podem ser percebidas como retaliação mesmo quando não é. É muito importante que os gestores continuem a tratar um denunciante/relator da mesma forma antes e depois de um relato. Se um relator já teve problemas de desempenho, a denúncia não o impede de continuar a abordar essas questões. Cada caso é um caso.

O relato de preocupações ou denúncias é parte fundamental do programa de Compliance da Flora. A Flora quer conhecer todas as preocupações dos colaboradores para que possa ter a oportunidade de abordá-los da forma correta.



3. NOSSA POLÍTICA DE NÃO RETALIAÇÃO



Quando você opta por proteger a empresa, nós protegemos você.

A Flora proíbe a retaliação contra qualquer pessoa que, de boa fé, denuncie ou participe na investigação de uma violação ou suspeita ao Código de Conduta e Ética da Flora. O tratamento da denúncia e as apurações internas atenderão aos princípios de objetividade, confidencialidade, imparcialidade e independência, e os denunciante serão protegidos de qualquer represália ou consequência negativa. Atos de retaliação não serão tolerados.



4. COMPREENDA O PROCESSO PARA RELATAR DESVIOS



Compreender o processo para relatar para relatar desvios do Código de Conduta e Ética e diretrizes internas.



1. Relato: reforça o nosso compromisso em fazer sempre o certo. Pensando em proporcionar segurança aos nossos seus colaboradores, clientes e terceiros e seguir fortalecendo uma cultura de integridade, a Flora conta com o Canal de Ética.
2. Canal de Ética Flora: O nosso Canal de Ética é um meio de comunicação seguro para que você, quando necessário, relate suspeitas ou qualquer violação às normas e diretrizes da empresa. Relatar é ter compromisso com o que é certo, é exercer os nossos valores de forma íntegra. Para nós, estar disponível para ouvir você faz parte do nosso jeito de ser.
3. Tratamento e investigação do relato: Todos os relatos são recebidos por uma empresa independente e apurados pela Flora, garantindo 100% de confidencialidade.

5. PERGUNTAS FREQUENTES



Qual a melhor maneira de evitar o risco de retaliação? Na existência de algum desconforto quanto ao posicionamento explícito ou fortes razões para se manter o anonimato no relato, incentivamos fortemente o uso do Canal de Ética de forma confidencial, ele é a nossa melhor ferramenta contra o risco de possíveis retaliações.



Se eu resolver me identificar, minha identidade será revelada? Quando os denunciantes escolhem identificar-se, sua identidade será mantida em sigilo absoluto, todos os relatos são tratados com 100% de confidencialidade.



Se eu relatar uma violação e nada acontecer, eu deveria encaminhar o assunto através de um canal diferente?

Todos os relatos são apurados pela Flora. Para acompanhar a ocorrência aberta, é necessário anotar o número do protocolo e informar o número no Canal de Ética, quando quiser consulta-la. Além disso, para que a ocorrência seja apurada pela área competente é necessário enviar todas as informações sobre o ocorrido, Ao final do processo, o relator/denunciante receberá uma mensagem com a conclusão da ocorrência.



O que acontece se eu relatar uma má conduta e a alegação não for verificada como procedente?

O relator/denunciante será informado da progressão da questão e sua resolução. Independentemente do resultado (se procedente, parcialmente procedente ou improcedente), você estará protegido contra retaliação.



A large magnifying glass with a black handle and a silver rim, focusing on the text in the center.

**CONTATOS DO
CANAL DE ÉTICA**



Telefone

Brasil: 0800 888 0031



E-mail

flora@canaldeetica.com.br



Website

flora@canaldeetica.com.br

A circular icon composed of two curved arrows, one in green and one in blue, forming a clockwise loop. A green arrowhead points upwards from the center of the loop.

CÓDIGO DE
CONDUTA
E ÉTICA